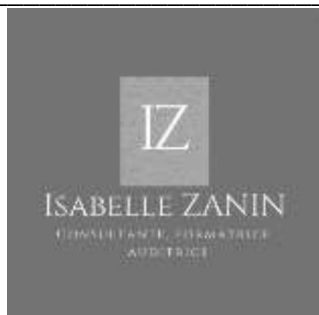


Votre Démarche Qualité



Etude et Conseil
Evaluation/Audit
Formation

SIREN : 383609476, NAF : 8299Z

SIRET : 38360947600015

N° Organisme de formation professionnelle n° 73 31 07990 31

TVA intracommunautaire : FR 70 383609476

Formation

Etablissements et Services Sociaux et Médico-Sociaux : se préparer à l'évaluation.

Objectifs pédagogiques de la formation :

Connaitre les exigences du référentiel commun d'évaluation de la Haute Autorité de Santé et se les approprier pour préparer son établissement ou service.

Être en mesure de mettre en place les exigences des critères dits « impératifs ».

Comprendre les trois méthodes d'évaluation afin de s'auto-évaluer avant la visite d'évaluation.

Intégrer l'évaluation comme un outil d'amélioration continue de la qualité dans son fonctionnement et son organisation

Identifier et organiser la diffusion des Recommandations de Bonnes Pratiques Professionnels sur lesquelles repose le référentiel d'évaluation pour son établissement ou service.

A l'issue de la formation les participants sauront :

- Initier les actions à mener jusqu'à la visite d'évaluation
- Présenter et valoriser la démarche d'amélioration continue de la qualité mise en place lors de la visite d'évaluation.
- Préparer les preuves de ce qui est mis en place afin de pouvoir rendre compte.
- Préparer la visite d'évaluation

Votre Démarche Qualité

Contenu de la formation :

Journée 1 : le cadre de la démarche qualité dans un ESSMS.

Prise de connaissance : Durée : 30 minutes

Rappel des objectifs, mise en commun des attentes

Partie 1 : Durée : 30 minutes

Présentation de l'évaluation

Partie 2 : Durée : 3 heures

Les 7 principes qui fondent les bases d'une démarche d'amélioration continue de la qualité :

- Orientation vers les usagers
- Responsabilité de la direction
- Implication du personnel
- Amélioration continue
- Approche processus
- Prises de décision fondées sur des preuves
- Management des relations avec les parties intéressées

Exercice d'autodiagnostic des participants en binômes avec restitution en groupe.

Partie 3 : Durée : 3,5 heures

Exploration du nouveau référentiel thématique par thématique (9 thématiques)

Focus sur les critères impératifs et leurs documents incontournables

Exercices d'auto-évaluation sur support Excel du référentiel (HAS)

Journée 2 : les outils

Partie 1 : Durée : 3h30

Présentation d'outils et documents structurants la démarche d'amélioration continue :

- Cartographies, diagnostics, plan d'action
- Les documents incontournables de la démarche d'amélioration continue de la qualité
- Les documents de la loi 2002-2

Exercices pratiques entre participants : simulation d'évaluation sur les critères impératifs sur support Excel du référentiel (HAS)

Partie 2 : Durée : 1h00

La visite d'évaluation

La recherche de l'organisme d'évaluation

L'organisation

La préparation

Rédaction/consolidation du plan d'amélioration continue : se projeter dans sa future évaluation

Partie 3 : Durée : 1h00

Les Recommandations des Bonnes Pratiques Professionnelles du manuel d'évaluation de la HAS

Votre Démarche Qualité

Partie 4 : durée 1h30

Fin de la formation

Tests de fin de formation (30 minutes) avec correction en commun- Durée : 1h00

Questionnaire d'évaluation de la formation par les stagiaires-Durée : 10 minutes

Tour de table final - Durée : 20 minutes.

Public concerné :

Directeur/trice, toute personne ayant comme responsabilité la fonction qualité dans un ESSMS, membre de l'équipe d'encadrement, membre de la gouvernance d'association gestionnaire.

4

Pré requis :

Être en poste dans un ESMS

Avoir pris connaissance du manuel d'évaluation de la qualité des établissements et service sociaux et médico-sociaux du 8 mars 2022 de la Haute Autorité de Santé (téléchargeable sur le site HAS)

Avoir créé le compte de l'établissement ou de service sur la plateforme Synaé (Guide d'utilisation de la plateforme Synaé sur le site HAS).

Positionnement :

Test de positionnement transmis avant la formation aux participants.

Nombre de participants :

8 à 12 participants maximum.

Durée de la formation :

Deux jours de formation soient 14 heures par participant.

Lieu de la formation :

CAMPUS XII^e AVENUE

Cité de l'Entreprise et de la Formation

5 rue de Bruxelles

12033 Rodez

Modalités :

Formation réalisée en présentiel sur deux journées complètes.

Un travail inter session à mener au sein de leur établissement ou service sera proposé aux participants.

Accessibilité de la formation :

Les participants sont invités à contacter Isabelle Zanin ou le responsable de la formation de la CCI si des mesures spécifiques d'adaptation à un éventuel handicap sont à prévoir pour suivre cette formation.

Téléphone : 06 23 96 51 98.

Méthode pédagogique :

Pédagogie interactive.

Alternance entre exposés avec apports théoriques et séances pratiques de mise en situation des participants.

Partage de pratiques et d'expérience entre pairs.

Des cas pratiques seront travaillés à partir de situations réelles rencontrées dans l'établissement ou le service des participants.

Des exercices d'auto-évaluation seront proposés.

Utilisation du support de la HAS : fichier Excell du référentiel d'évaluation de la HAS

Votre Démarche Qualité

Matériel à apporter :

Ordinateur avec connexion à la plateforme Synaé

Manuel d'évaluation de la qualité des établissements et services sociaux et médico-sociaux.

Evaluation des acquis de la formation :

Test de positionnement en début de formation sous forme d'auto-évaluation.

Test en fin de formation sur les acquis de la formation et rédaction de son plan d'actions jusqu'à l'évaluation.

Formatrice :

Madame Isabelle ZANIN

Consultante qualité, auditrice, évaluatrice et formatrice.

Diplômée de l'Université Toulouse 1 Capitole Master « Gestion des Entreprises Sociales et de Santé ».

Diplômée de l'Institut Européen de la Qualité Totale de Rodez.

Diplômée de l'Institut des Hautes Etudes Economiques et Commerciales de Bordeaux.

Planification définitive de la prestation :

8 jours à partir de la date de cette proposition. Les journées proposées sont bloquées 8 jours.

Dates à définir.

Lieu de la réalisation de la prestation :

Au sein de l'entreprise.

Conditions tarifaires :

PRESTATION DE FORMATION	PRIX UNITAIRE
Tarif de base journalier	860 € H.T.

Modalités d'inscription et de financement :

OPCO, Entreprise.

Inscription sur entretien individuel.

